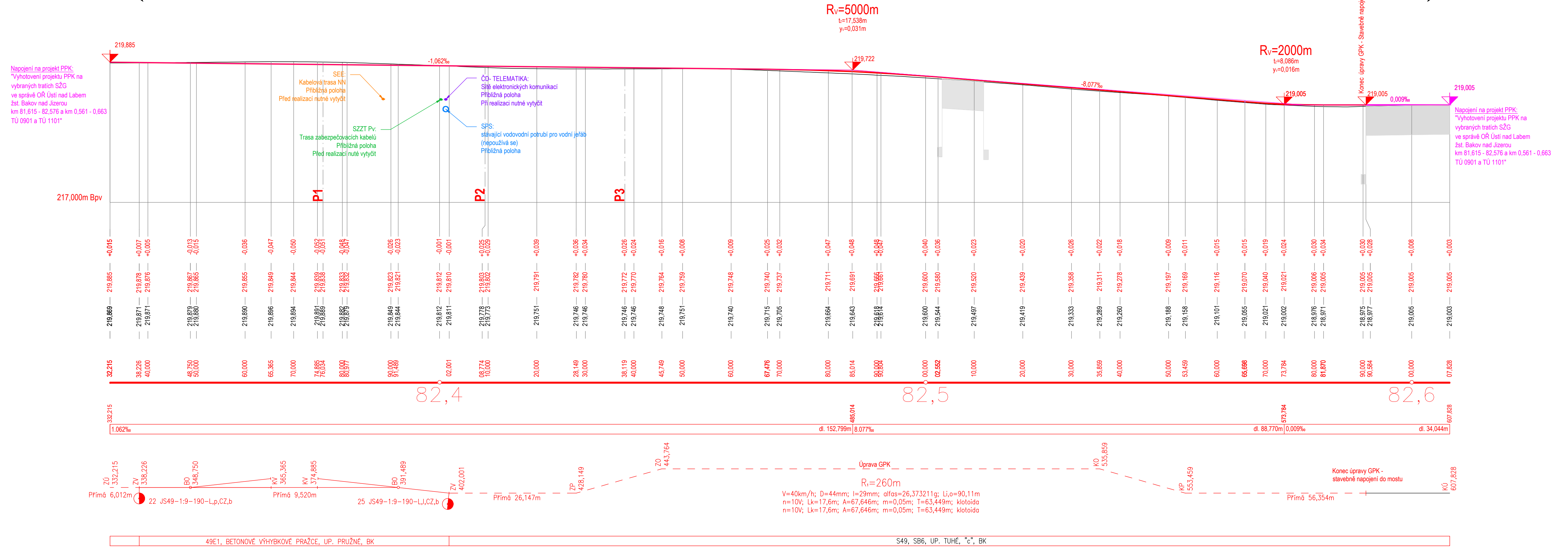


PODÉLNÝ PROFIL
KOLEJE Č.1
M 1:50 / 1:500

Mladá Boleslav

Turnov



- LEGENDA STÁVAJÍCÍCH INŽENÝRSKÝCH SÍTÍ:
- ČD TELEMATIKA - Sdělovací vedení - neověřená poloha - před realizací nutné vytyčit
 - SEE - Kabelová trasa NN- neověřená poloha - před realizací nutné vytyčit
 - SSZT Pv - Trasa zabezpečovacích kabelů - neověřená poloha - před realizací nutné vytyčit
 - SPS - Rozvodné, sací a výtlačné potrubí - neověřená poloha - před realizací nutné vytyčit

- LEGENDA:
- Niveleta koleje - Stávající stav
 - Niveleta koleje - Nově navržený stav
 - Tečny projektu PPK

Poznámka:
Výškový systém Bpv
Souřadný systém S-JTSK

EVROPSKÁ UNIE
Evropské strukturální a investiční fondy
Operační program Doprava

Ministerstvo dopravy
Státní fond dopravní infrastruktury

Ražba oprávněné osoby:

Revize:	Datum:	Popis:	Kontroloval:
000	15.04.2022	Definitivní odevzdání dokumentace	Ing. Vojtěch Rygál

Stavebník/Investor: **Správa železnic, státní organizace**

Adresa: Dílčedná 1003/7, 110 00 Praha 1

Zástupce investora: Oblastní ředitelství Praha

Adresa: Partyzánská 24, 170 00 Praha 7

Zhotovitel stavby: **N+N - Konstrukce a dopravní stavby Litoměřice, s.r.o.**

Adresa: Nerudova 2215, 412 01 Litoměřice

Kontakt: T: +420 416 732 335
E: nan@nanlitomeric.cz

Zhotovitel objektu: **N+N - Konstrukce a dopravní stavby Litoměřice, s.r.o.**

Adresa: Nerudova 2215, 412 01 Litoměřice

Kontakt: T: +420 416 732 335
E: nan@nanlitomeric.cz

Hlavní projektant (HIP): Ing. Vojtěch Rygál

Specialista: Michal Hovorka, DiS.

Odpovědný projektant: Ing. Vojtěch Rygál

Zpracovatel: Michal Hovorka, DiS.

Název stavby/akce: **"Oprava výhybek v žst. Bakov nad Jizerou - vypracování projektové dokumentace"**

Označení objednatel: 645 350 010 / 2021

Označení zhotovitele: 116/21 - 21651

Název části: Inženýrské objekty

Název objektu: **Železniční svršek a spodek**

Označení části: D.2.1.1

Označení objektu/komplexu: **SO 10-10-01**

Název přílohy: **Podélný profil koleje č.1**

Název dílčí části přílohy:

Kraj: Katastrální území: TUDU: 0901

Středočeský: Zvířetice

Číslo přílohy: **2. 102**

Paré:

Stupeň dokumentace: DSP

Datum zpracování: 03/2022

Formáty: 6x A4

Měřítko: 1:50/1:500

Reviz:

Stupeň dokumentace: Číslo: Objekt: Podpis: Příloha: Revize:

(Prostor pro další informace)